

SIRA
Kinderbetreuung



Betrieblich unterstützte Krippen-Plätze für
familienfreundliche Arbeitgeber

Schön, dass Sie da
sind 😊

Warum sollte Ihr Unternehmen eine eigene Kinderbetreuung anbieten?

Quelle: BMFSFJ, Familienbarometer März 2023; Unternehmensmonitor Familienfreundlichkeit 2019



67% der Mütter und 92% der Väter in Deutschland* gehen einer Erwerbstätigkeit nach (2019)

Rund 66% der erwerbstätigen Mütter arbeiten in Teilzeit (2022)
→ jede 10. Mutter würde gerne mehr arbeiten

Familienfreundliche Unternehmenskultur

Für 96 % der Beschäftigten mit Kind sind familienbewusste Maßnahmen im Unternehmen (eher) wichtig

würden 2,5 Mio. Mütter** ihren Erwerbsumfang um jeweils eine Stunde erhöhen
= 71.000 Vollzeitäquivalenzen

- ➔ Betriebliches Engagement zur Unterstützung der Vereinbarkeit von Familie und Beruf für Mütter und Väter gewinnt weiter an Wichtigkeit
- ➔ Positionierung als familienfreundliches Unternehmen entscheidend im Wettbewerb um Fachkräfte

* Mit mind. Einem Kind unter 15 Jahren

** Erwerbstätige Mütter die unter 28 Stunden pro Woche erwerbstätig sind

Warum sollte Ihr Unternehmen eine eigene Kinderbetreuung anbieten?

Quelle: BMFSFJ, Familienbarometer März 2023; Unternehmensmonitor Familienfreundlichkeit 2019



von Eltern geäußerte
Betreuungsbedarf liegt
bei **47%** (2021)

Betreuungsquote für
Kinder unter 3 Jahren
liegt
bei **34%** (2021)
Tendenz steigend
(2006 bei 14%)

nur 2,6% der Unternehmen bieten eine betriebliche
Kinderbetreuung an

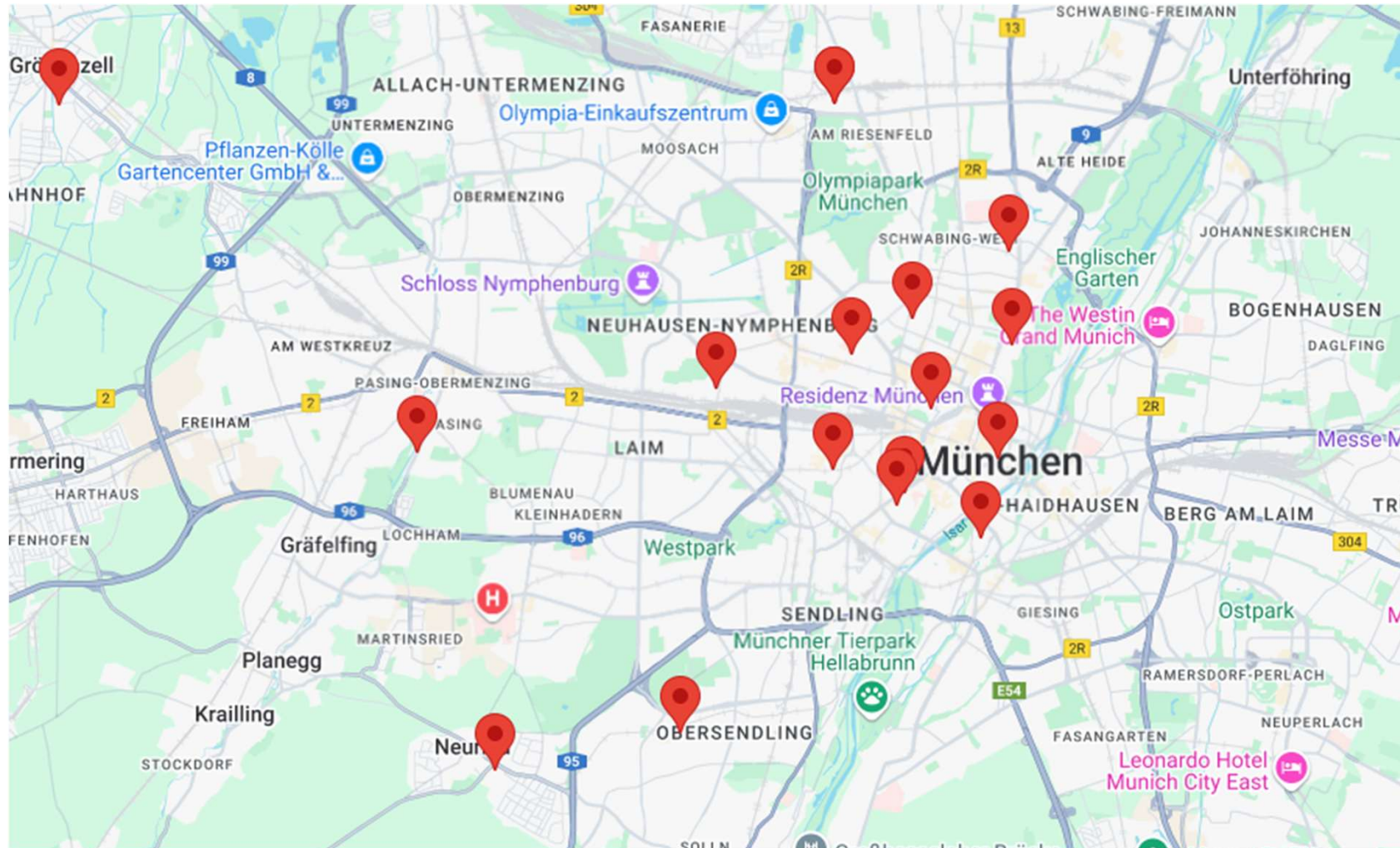
sira als Träger von Mini-Kitas und Großtagespflegen



- 🕒 Gestartet in München 2012
- 🕒 Mittlerweile über 40 Standorte in Bayern, BW und NRW
- 🕒 Davon 16 Standorte als betriebliche Kinderbetreuung in Kooperation mit Arbeitgebern/Unternehmen
- 🕒 7,6 Mio. Euro Umsatz in 2023
- 🕒 Anerkannter Träger der Jugendhilfe
- 🕒 Mitglied im Landesverband Kindertagespflege in Bayern sowie im Bundesverband Kindertagespflege
- 🕒 Mitglied im Social Entrepreneurship Netzwerk Deutschland (SEND) e.V.



sira Standorte München



Eine Übersicht zu allen sira Standorten: <https://www.sira-kinderbetreuung.de/standorte/>

Betriebliche Großtagespflege oder Mini-Kita //

Was ist das?

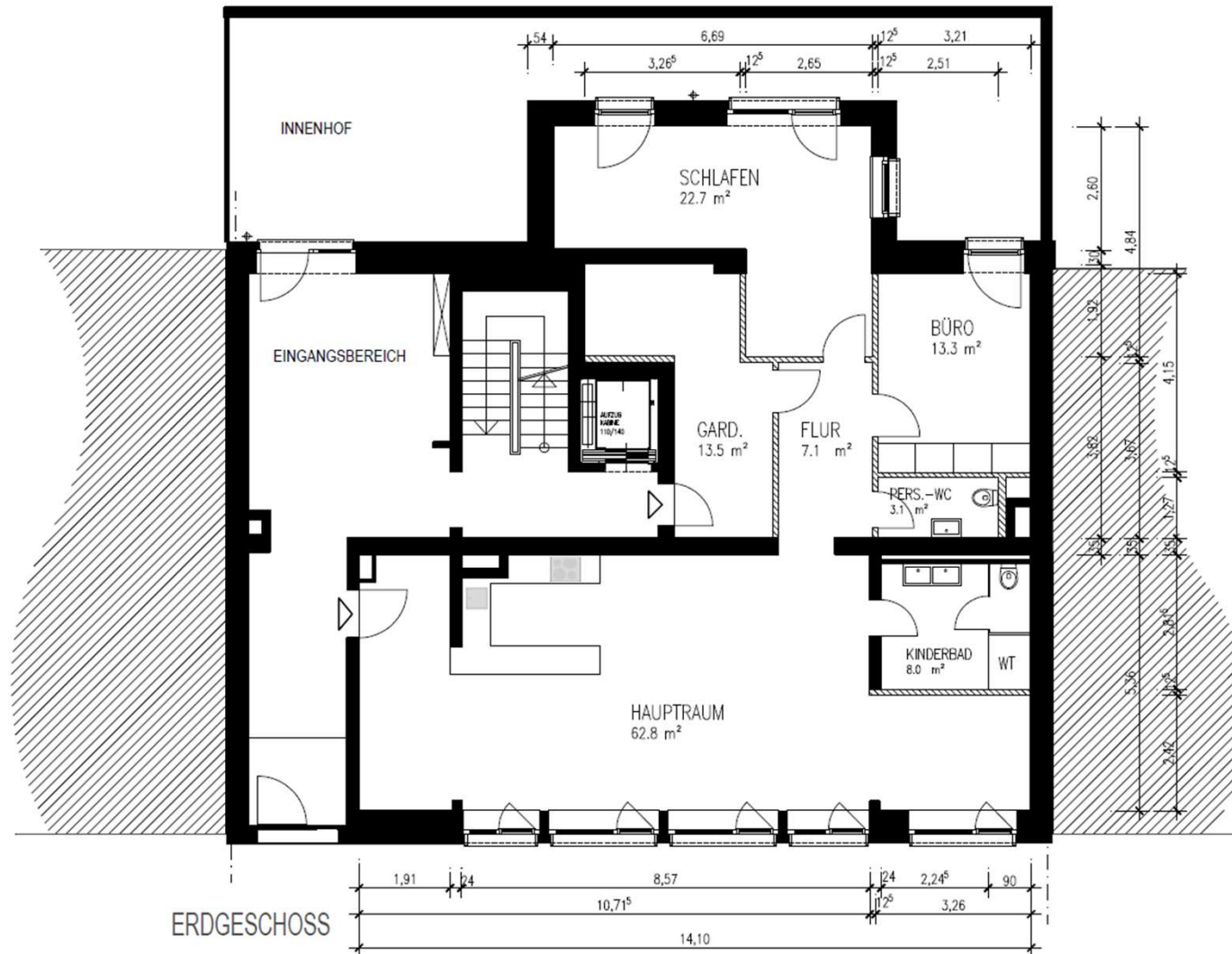


- 🕒 Initiatoren: sira & Arbeitgeber
 - Gemeinsames Ziel: Angebot betrieblicher Kinderbetreuung zur Verbesserung der Vereinbarkeit von Beruf & Familie
- 🕒 Bedarfsgerechte, bezahlbare, arbeitsplatznahe Betreuungsplätze für Eltern
 - Elternbeitrag wie in der kommunalen Kindertagespflege am jeweiligen Standort
- 🕒 Max. 9-12 Kinder von 0-3 und 2-3 päd. Fachkräfte in einer Gruppe
 - familienähnliche, individuelle Betreuung
- 🕒 Beteiligung der Arbeitgeber durch Übernahme von Infrastrukturkosten
 - Investitionskostenbeteiligung / Platz (Umbau, Ausstattung, PM)
 - Platzpauschale monatlich / Platz
- 🕒 Schnelle Umsetzung
 - Umsetzungsdauer ca. 9-12 Monate
- 🕒 Qualitativ hochwertige Pädagogik und guter Betreuungsschlüssel

Impressionen // siralinis Waltherstraße, München



Beispiel-Grundriss



Auch noch wichtig zu wissen



- 🕒 Elternbeiträge städtisches Niveau
- 🕒 Randzeiten-Abdeckung bei Mit-Finanzierung der Kooperations-Unternehmen umsetzbar
- 🕒 Platzsharing von Ganztagesplätzen möglich (z.B. Mo-Di oder Mi-Fr)
- 🕒 Öffnungszeiten im Zeitraum zwischen 7.00 Uhr und 18.00 Uhr (an den Bedarf der Eltern so weit möglich und finanzierbar angepasst)
- 🕒 Weitere Angebote außerhalb der Regelbetreuung, wie Babysitter-Service für die weiterführende Vereinbarkeit von Familie & Beruf

VORTEIL: Arbeitgeber können Kosten für das Angebot betrieblicher Kinderbetreuung steuerlich geltend machen, die Zuschussung ist steuer- und sozialversicherungsfrei. *

* Muss in jedem Einzelfall vom eigenen Steuerberater geprüft werden.

Unsere sira Großtagespflegen und Mini-Kitas // Aufbau und Betrieb



Analyse (Baustein 1)

- (Online-)Umfrage unter Mitarbeiter/innen
- Workshops mit Mitarbeiter/innen
- Auswertung Umfrage und Workshops
- Präsentation der Ergebnisse
- Handlungsempfehlungen



Planung (Baustein 2)

- Suche und Auswahl Immobilie
- Abstimmung mit Behörden
- Projektmanagement (Umfang, Zeit, Kosten)
- Finanzplanung Umbau und Betrieb
- Akquise weiterer Projektpartner



Umsetzung (Baustein 3)

- Begleitung Umbaumaßnahmen
- Besorgung Einrichtung und Ausstattung
- Rekrutierung Betreuungsteam
- Erstellung pädagogisches Konzept
- Organisation Platzvergabe an Eltern



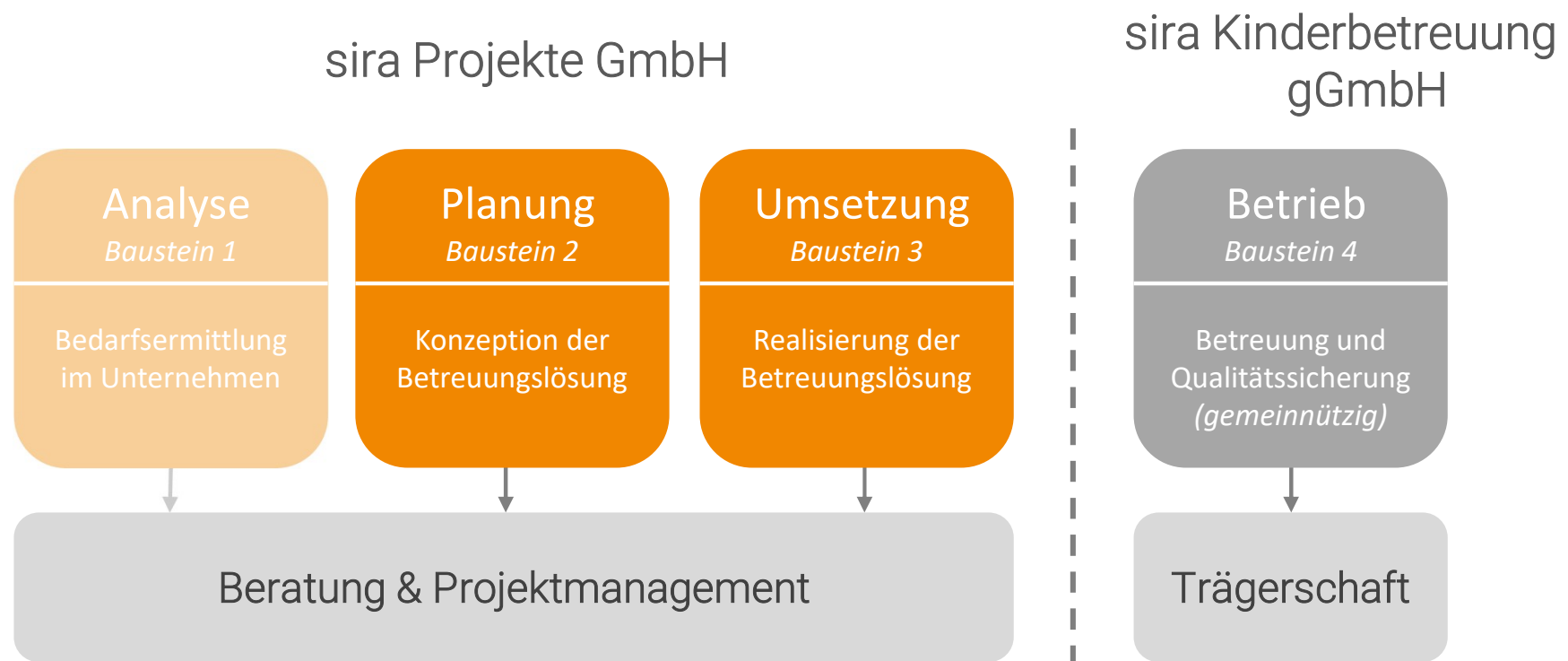
Betrieb (Baustein 4)

- Trägerschaft im gemeinnützigen Rahmen
- Abrechnung der Fördermittel
- Anstellung Personal und Personalplanung
- Organisation Catering und Reinigung
- Auslastungs- & Qualitätsmanagement

Aufbau und Betrieb // Überblick



Rundum-Sorglos-Paket für Unternehmen:
Analyse, Planung, Umsetzung und Trägerschaft aus einer Hand



Kosten Planungsphase (Baustein 2) für Kooperationspartner:innen/Arbeitgeber:innen



Kosten für die Planung einmalig	EUR
Immobilien suche und -vorbereitung	
Finanzplanung: Planung Investitions- und Betriebskosten Mini-Kita / Großtagespflege	
Zusammenarbeit mit Behörden in der Planungsphase	
Vertragsgestaltung	
Pauschale für Arbeitgeber:innen ¹	Ca. 8.800

¹ zzgl. gesetzlicher MwSt.

Kosten Umsetzungsphase (Baustein 3) für Kooperationspartner:innen, Laufzeit 10 Jahre



Investitionskosten für 9-12 Plätze (einmalig)	EUR
(Um-)Baukosten ¹	ca. 110.000
(Um-)Baunebenkosten ¹	ca. 22.000
+ Ausstattung	35.000
+ PM-Honorar sira ²	33.000
Investitionskosten für Unternehmen	ca. 200.000

¹ Beteiligung an Umbaukosten, Schätzung

² zzgl. gesetzlicher MwSt.

Kosten Betrieb (Baustein 4) für Kooperationspartner:innen, Laufzeit 10 Jahre, Beispiel Ballungsraum München



Betriebskostenpauschale für 9-12 Plätze (pro Monat)	EUR
Personalkosten	13.000
+ Sachkosten	3.500
+ Päd. Aufsicht, Träger	2.500
+ Miete + NK ³	3.500
+ Verwaltung sira	1.000
Gesamtkosten	23.500
- BKF Stadt München ^{4, 5}	18.500
Betriebskostenpauschale für Arbeitgeber:innen	ca. 5.000

³ Annahme: Miete + NK für Gewerbeinheit mit ca. 100 m²

⁴ Betriebskostenförderung der Stadt München auf Basis von Erfahrungswerten

⁵ Für Großtagespflege ersetzen durch "Förderung des Jugendamtes". Höhe der Förderung muss im Rahmen der Planungsphase ermittelt werden.

Auswahl Kooperationspartner:innen



Wir freuen uns auf weitere Gespräche!
Melden Sie sich bei uns!



sira Kinderbetreuung gGmbH
sira Projekte GmbH

Simone Glomba
Business Development Managerin

sglomba@sira-kinderbetreuung.de
+49 (0) 159 062 057 90

Mehr Informationen auch unter
www.sira-kinderbetreuung.de!