

# Gemeinderatssitzung Planegg 6. März 2008

Bedarf an  
Krippen-, Kindergarten-  
und Hortplätzen



# Vorgehen

- Bestandsaufnahme in Einrichtungen
- Analyse der Bevölkerungsentwicklung
- Bevölkerungsvorausschätzung bis 2012
- Befragung von Familien
- Nachfrageabschätzung für Prognosejahre

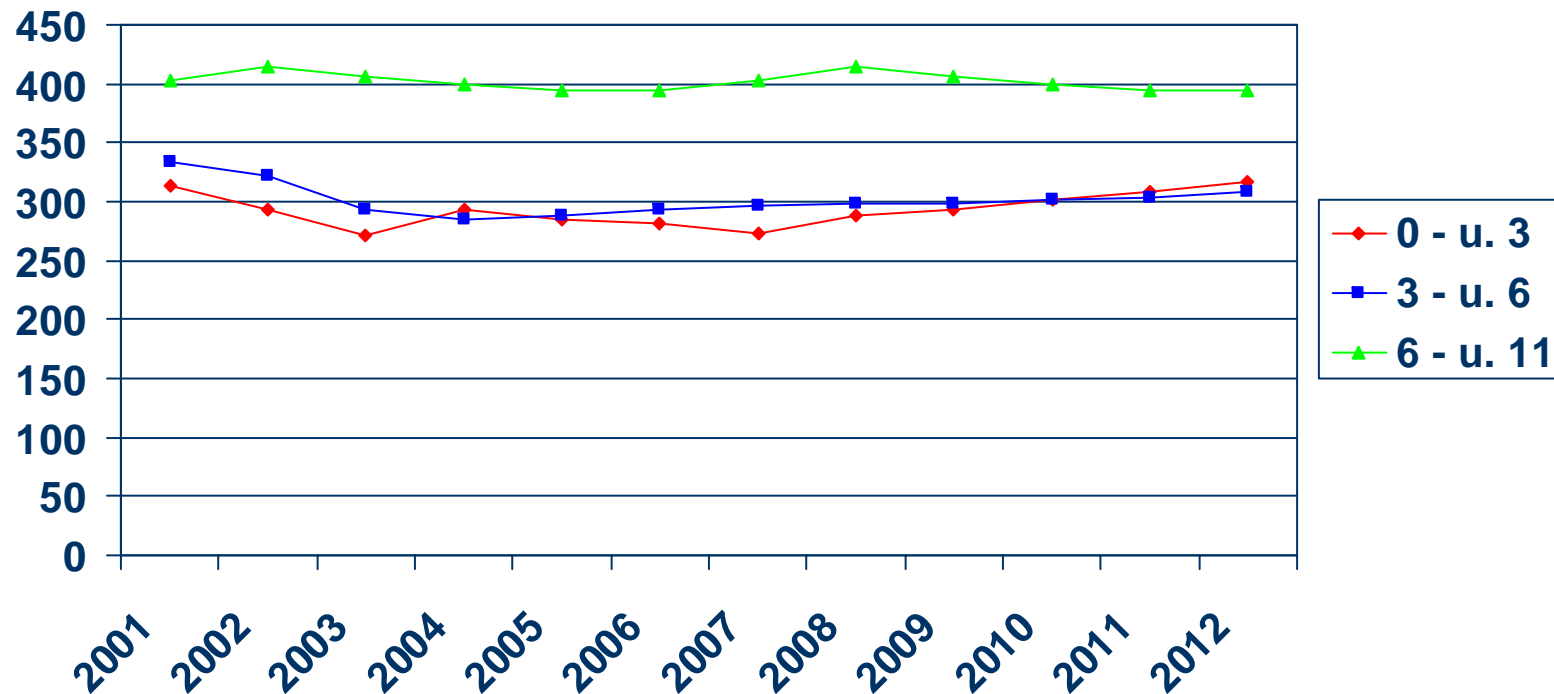


# Kinderbetreuung in Planegg

- 2 Kinderkrippen 35 Plätzen
- 1 Kooperationseinrichtung 59 Plätzen
- 5 Kindergärten 310 Plätzen
- 2 Horte 100 Plätzen
- 2 Mittagsbetreuungen 89 Plätzen

Vorkindergarten – Mutter-Kind-Initiative, Spielgruppe, Tagesmütter

# Entwicklung der Kinderzahlen



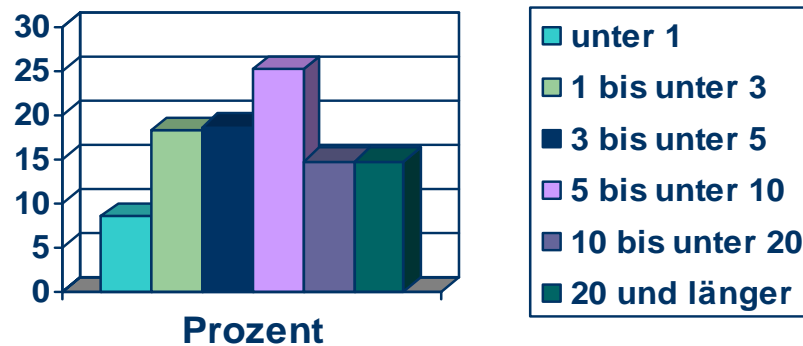
# Elternbefragung (Kinder bis 8 Jahren)

- Ziel
  - Quantitative Abschätzung der Nachfrage
  - Qualitative Einschätzung der Einrichtungen
  - Bedürfnisse in Bezug auf Betreuungsangebote
- Befragung November 2007
  - Gesamt 608 Haushalte, 841 Kinder
  - Rücklauf ca. 52%



# Familiäre Situation (N=608)

## Wohndauer in Planegg

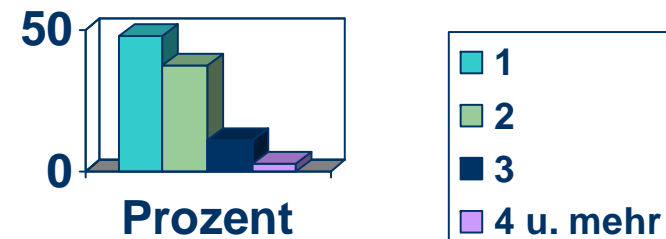


- alleinerziehend 8 %
- Einzelkinder 56 %

## Familien in den Ortsteilen

Planegg	– 61%
Martinsried	– 39%

## Anzahl der Kinder



# Berufliche Situation der Mütter und Betreuung

- Zufrieden mit Betreuung und Arbeit 50 %
- Künftig berufstätig, Betreuung notwendig 27 %
- Nicht berufstätig, bewusst zuhause bei Kind 15 %
- Betreuung in Ordnung; arbeitssuchend 4 %
- Nicht berufstätig, keine Betreuung gefunden 2 %
- Sonstiges 1%

# Befragung Kleinkinder\* (N = 146)

- 123 Kinder ohne Betreuung durch Institution
  - 48 ausschließlich von Familie
  - 43 Großeltern
  - 34 Spielgruppe mit Eltern
  - 6 Vorkindergarten
  - 12 Tagesmutter
- Etwa 3/4 ist mit der Betreuung zufrieden

\*bis zum Kindergarteneintritt

# Befragung: Kinder in Krippe oder Kindergarten

- Kinderkrippen (N=23)
  - Zufriedenheit (74%)
  - Durchschnittliche Betreuungszeit 32 Stunden
- Kindergarten (N=168)
  - Zufriedenheit (86%)
  - Wünsche:
    - Längere, flexiblere Öffnungszeiten

# Befragung: Schulkinder, Klassen 1-3 (N=123)

- Betreuung nach Schulschluss
  - Hort (34)
  - Mittagsbetreuung (35)
  - Ganztagschule (4)
  - Tagesmütter (3 ausschließlich, 10 ergänzend)
- Ganztagschule (27)

# Bestandsbewertung, Bedarfsberechnung - Krippen

Auf der Basis der Bevölkerungsentwicklung und der Befragung empfehlen wir:

Für Planegger Kinder:

- Versorgung auf 22 % erhöhen
- Entwicklung bis 2012:  
leichter Anstieg des Bedarfs

**Bis 2012 fehlen 33-39 Krippenplätze**



# Bestandsbewertung, Bedarfsberechnung - Kindergarten

Auf der Basis der Bevölkerungsentwicklung und der Befragung empfehlen wir:

Vollversorgung für 3 bis 6jährige aufrechterhalten

- Platzbestand von 310 garantiert Vollversorgung
- Plätze für unter Dreijährige vorhalten
- Entwicklung bis 2012:  
nahezu gleichbleibender Bedarf

# Bestandsbewertung, Bedarfsberechnung - Schulkinder

Auf der Basis der Bevölkerungsentwicklung und der Befragung empfehlen wir:

Platzbestand von 189 ist knapp

- Betreuungsangebote um ca. 10 Plätze erhöhen
- Entwicklung bis 2012:  
leicht zurückgehender Bedarf

# Akzeptanz ergänzender Angebote

