

Breitbandportal Bayern

Gemeinde Planegg

Übersicht über die derzeitige Breitband-Nutzung und gemeldeten Bedarf

Erstellt am: 24.08.2009

Zuständig als Breitbandpate

Andreas Löbe

Mail: loebe@planegg.de

Tel: 089-89926-211

Pasinger Straße 8

82152 Planegg

Übersicht Gemeinde Planegg

Nutzer	Meldungen	Unterversorgt (<1 MBit)	Erhöhter Bedarf
Unternehmen	135	60	82
Landwirtschaftliche Betriebe	0	0	0
Öffentliche Einrichtungen	0	0	0
Haushalte	613	264	0

Derzeitige Technologie (Mehrfachnennung möglich)	Meldungen	
Telefon-Modem:	48	
ISDN	93	
DSL	533	unter 0,5: 52 0,5 bis 1: 110 1 bis 3: 174 3 bis 6: 84 6 bis 10: 8 über 10: 35
WLAN	98	
WiMAX	0	
GSM/UMTS	16	
Kabel	45	
Satellit	4	
Standleitung	7	unter 0,5: 0 0,5 bis 1: 0 1 bis 3: 3 3 bis 6: 2 6 bis 10: 2 über 10: 0
		unter 0,5: 0

Sonstiges	0	0,5 bis 1: 0 1 bis 3: 0 3 bis 6: 0 6 bis 10: 0 über 10: 0
Kein Internet	47	

Übersicht der Ortsteile Planegg

- Martinsried
- Planegg

Ortsteil Martinsried

Nutzer	Meldungen	Unterversorgt (<1 MBit)	Erhöhter Bedarf
Unternehmen	92	46	68
Landwirtschaftliche Betriebe	0	0	0
Öffentliche Einrichtungen	0	0	0
Haushalte	301	166	0

Derzeitige Technologie (Mehrfachnennung möglich)	Meldungen	
Telefon-Modem:	17	
ISDN	47	
DSL	277	unter 0,5: 48 0,5 bis 1: 94 1 bis 3: 68 3 bis 6: 19 6 bis 10: 3 über 10: 19
WLAN	43	
WiMAX	0	
GSM/UMTS	12	
Kabel	23	
Satellit	2	
Standleitung	7	unter 0,5: 0 0,5 bis 1: 0 1 bis 3: 3 3 bis 6: 2 6 bis 10: 2 über 10: 0
Sonstiges	0	unter 0,5: 0 0,5 bis 1: 0 1 bis 3: 0 3 bis 6: 0 6 bis 10: 0 über 10: 0
Kein Internet	29	

Begründung für erhöhten Bedarf in Unternehmen, Landwirtschaftlichen Betrieben, öffentlichen Einrichtungen

- über 10 MBit/s: "Unternehmen ist global aufgestellt und die Reperatur- und Wartungsarbeiten werden auch über Internet durchgeführt."
- 3 bis 6 MBit/s: "Ist ein IT-Unternehmen das zur besseren Geschäftsabwicklung einen schnelleren Breitbandanschluss braucht."
- über 10 MBit/s: "Für den geschäftlichen Bedarf ist eine langsame Anbindung nicht akzeptabel."
- 6 bis 10 MBit/s: "Online Prozesssteuerung an Forschungseinrichtungen "

- über 10 MBit/s: "Remont Verbindung zu anderen Standorten"
- über 10 MBit/s: "Datenversand von Druckereien, eigener Mailserver im Haus"
- 3 bis 6 MBit/s: "Übertragungsraten deutlich niedriger als vom Dienstleister angeboten. Für Freiberuflertätigkeit ist Verlässliche Verbindung erforderlich."
- 3 bis 6 MBit/s: "Versenden und Empfangen von größeren Datenmengen ist nötig aber derzeit schwierig."
- 6 bis 10 MBit/s: "Import und wissenschaftliche Datenbanken"
- über 10 MBit/s: "Zeitersparnis beim Runterladen von Dokumenten und Versand von Daten."
- über 10 MBit/s: "Die Größe des Unternehmens benötigt diesen Breitband Bedarf."
- über 10 MBit/s: "Senden und Empfangen von größeren Datenpaketen."
- über 10 MBit/s: "Wegen dem gegenwärtigen Stand der Technik möchte das Unternehmen mindestens einen 2000er Anschluss"
- 6 bis 10 MBit/s: "Download von Bildern und Katalogen extrem langsam, Videos fast nicht möglich."
- 6 bis 10 MBit/s: "Empfang und Versand von komplexen Grafiken"
- 6 bis 10 MBit/s: "Empfang und Versand komplexer Grafiken "
- über 10 MBit/s: "Internetzugang als preisgünstiger High Speed DSL als Alternative zu teuren Standleitungen "
- über 10 MBit/s: "Große Mengen von Übertragung wie Bildmaterial und Videosequenzen"
- über 10 MBit/s: "CAD- Datenträger zu Kunden "
- über 10 MBit/s: "Daten müssen oft auf einen FTP-Server geschickt werden und das ist im Moment sehr langsam."
- über 10 MBit/s: "tagtäglich werden große Dateien per E-mail versendet und empfangen "
- 3 bis 6 MBit/s: "kein Grund angegeben"
- 6 bis 10 MBit/s: "Übertragung der medizinischen Daten und bessere Vernetzung der Praxis im Praxisnetz "Münchner Ärzte""
- 3 bis 6 MBit/s: "6 Arbeitsplätze mit Internetnutzung , Datenaustausch mit Lieferanten bzgl. Preislisten und Produktbildern"
- über 10 MBit/s: "Übertragung großer Datenmengen "
- über 10 MBit/s: "Service Hosting, Streaming, Downloads"
- 6 bis 10 MBit/s: "Internet-Banking, E-mail, e-bay, Downloads für Softwareaktualisierung "
- über 10 MBit/s: "für Recherchen im Internet sind schnelle Verbindungen tagsüber sehr wichtig"
- 1 bis 3 MBit/s: "Arbeit per VPN-Verbindung "
- über 10 MBit/s: "Zum versenden von CAD-Dateien"
- Anzahl der Mitarbeiter"
- 3 bis 6 MBit/s: "Zügiger und fehlerfreier Internetzugang"
- über 10 MBit/s: "Betrieb von Kundenwebsites, Fernwartung für Kunden"
- über 10 MBit/s: "Übermittlung von Druckdaten, Telefonie mit bis zu 5 verschiedenen Nummern "
- über 10 MBit/s: "Aus geschäftlichen Gründen, E-mail, Auftragsbestätigung"
- über 10 MBit/s: "Druckdatenversand, Download von hochauflösenden Bilddaten"
- 6 bis 10 MBit/s: "Zugriff vom Homeoffice der Mitarbeiter, Kommunikation zwischen versch. Filialen per VPIV"
- über 10 MBit/s: "Betrieb von Workshops"
- über 10 MBit/s: "hohe Datenmenge müssen transferiert werden"
- über 10 MBit/s: "für die Datenbank und Recherchen"
- "
- 3 bis 6 MBit/s: "hohes Datenvolumen aktuell sehr langsam"
- 3 bis 6 MBit/s: "kein Grund angegeben "
- 3 bis 6 MBit/s: "Mehr Mitarbeiter, höheres Serveraufkommen "
- 1 bis 3 MBit/s: "Nutzung von VDSL"
- über 10 MBit/s: "1,5 Mbit/s sind für den Anschluss von 12 PC's viel zu wenig "
- über 10 MBit/s: "Gewerbeverlagerung, Firmensitz nach Martinsried"
- über 10 MBit/s: "Recherchen im Internet "
- über 10 MBit/s: "communication services"
- 3 bis 6 MBit/s: "hohes Datenvolumen, aktuell sehr langsam"
- über 10 MBit/s: "Home Office"
- 1 bis 3 MBit/s: "kein Grund angegeben "
- 3 bis 6 MBit/s: "Arbeit von zu Hause aus daher wird ein schnellerer Internetzugang benötigt"
- über 10 MBit/s: "kein Grund angegeben "
- über 10 MBit/s: "kein Grund angegeben "
- 3 bis 6 MBit/s: "3 Mbit/s wären schon eine gute Steigerung"

- über 10 MBit/s: "Wichtig für Übertragung von Bildmaterial und Plänen für Architekturbüro"
- über 10 MBit/s: "tägliche Arbeit auch von zu Hause aus via VPN im Firmennetz, wieder- und hochladen der bearbeiteten Dokumente"
- 3 bis 6 MBit/s: "als Privatperson wird ein schnellerer Internetzugang zum skypen benötigt "
- 3 bis 6 MBit/s: "zum download größerer Dateien, Echtzeitanwendung "
- über 10 MBit/s: "schnelle Internetrecherche notwendig"
- 3 bis 6 MBit/s: "Internetrecherchen"
- 3 bis 6 MBit/s: "berufliche Anforderung, E-mails mit vielen Dateien "
- 1 bis 3 MBit/s: "zu geringe Leitung "
- 1 bis 3 MBit/s: "kein Grund angegeben "
- 3 bis 6 MBit/s: "täglich werden ca. 300 Mbyte zum Remote Server transferiert"
- 1 bis 3 MBit/s: "übertragung von größerem Datenmengen praktisch nicht möglich "
- über 10 MBit/s: "Größere Daten müssen übertragen werden "
- über 10 MBit/s: "Down- und Upload von großen Files
Präsentationen, Bip-Maps zur Sendung an Partner und Sicherung auf Server"
- Kein weiterer Bedarf: "Privatanschluss, da für Firmen nicht einmal 768 Kbit/s zugesichert wurde"
- über 10 MBit/s: "für teilw. Videokonferenz / Beratungsleistungen sind nur mit schnellen Datenaustausch upload/download zu realisieren "

Ortsteil Planegg

Nutzer	Meldungen	Unterversorgt (<1 MBit)	Erhöhter Bedarf
Unternehmen	43	14	14
Landwirtschaftliche Betriebe	0	0	0
Öffentliche Einrichtungen	0	0	0
Haushalte	312	98	0

Derzeitige Technologie (Mehrfachnennung möglich)	Meldungen	
Telefon-Modem:	31	
ISDN	46	
DSL	256	unter 0,5: 4 0,5 bis 1: 16 1 bis 3: 106 3 bis 6: 65 6 bis 10: 5 über 10: 16
WLAN	55	
WiMAX	0	
GSM/UMTS	4	
Kabel	22	
Satellit	2	
Standleitung	0	unter 0,5: 0 0,5 bis 1: 0 1 bis 3: 0 3 bis 6: 0 6 bis 10: 0 über 10: 0
Sonstiges	0	unter 0,5: 0 0,5 bis 1: 0 1 bis 3: 0 3 bis 6: 0 6 bis 10: 0 über 10: 0
Kein Internet	18	

Begründung für erhöhten Bedarf in Unternehmen, Landwirtschaftlichen Betrieben, öffentlichen Einrichtungen

- 3 bis 6 MBit/s: "schneller Zugang ist kosteneffizienter"
- über 10 MBit/s: "kein Grund angegeben "
- über 10 MBit/s: "kein Grund angegeben "
- über 10 MBit/s: "schnellerer Zugang, schnellerer Download und im Geschäftsbetrieb vonnöten "



- über 10 MBit/s: "schnellerer Zugang, schnellerer Download und im Geschäftsbetrieb vonnöten"
- über 10 MBit/s: "schnellere Verbindung ist dringend erforderlich, da Internetnutzung laufend im Patientenkontakt erforderlich."
- über 10 MBit/s: "Im Rahmen von Datenerfassung und Weitergabe steigender Bedarf"
- 3 bis 6 MBit/s: "Arbeit fast nur per Internet "
- 1 bis 3 MBit/s: "Übertragung von Bildern an und von Verlagen "
- über 10 MBit/s: "kein Grund angegeben "
- über 10 MBit/s: "kein Grund angegeben "
- über 10 MBit/s: "größerer Datenaustausch"
- über 10 MBit/s: "für Anbindung von Kunden an das Home-Office der Firma"
- 6 bis 10 MBit/s: "weitere 6 Mbit/s für bessere Nutzung sind noch erforderlich"

Unternehmen in Planegg

Nutzer	Meldungen	Unterversorgt (<1 MBit)	Erhöhter Bedarf
Unternehmen	135	60	82

Derzeitige Technologie (Mehrfachnennung möglich)	Meldungen	
Telefon-Modem:	3	
ISDN	18	
DSL	108	unter 0,5: 15 0,5 bis 1: 29 1 bis 3: 29 3 bis 6: 12 6 bis 10: 3 über 10: 7
WLAN	13	
WiMAX	0	
GSM/UMTS	4	
Kabel	3	
Satellit	2	
Standleitung	7	unter 0,5: 0 0,5 bis 1: 0 1 bis 3: 3 3 bis 6: 2 6 bis 10: 2 über 10: 0
Sonstiges	0	unter 0,5: 0 0,5 bis 1: 0 1 bis 3: 0 3 bis 6: 0 6 bis 10: 0 über 10: 0
Kein Internet	1	
Bedarf	82	unter 0,5: 0 0,5 bis 1: 0 1 bis 3: 7 3 bis 6: 19 6 bis 10: 9 über 10: 47

Landwirtschaftliche Betriebe in Planegg

Keine Meldungen erfasst

Öffentliche Einrichtungen in Planegg

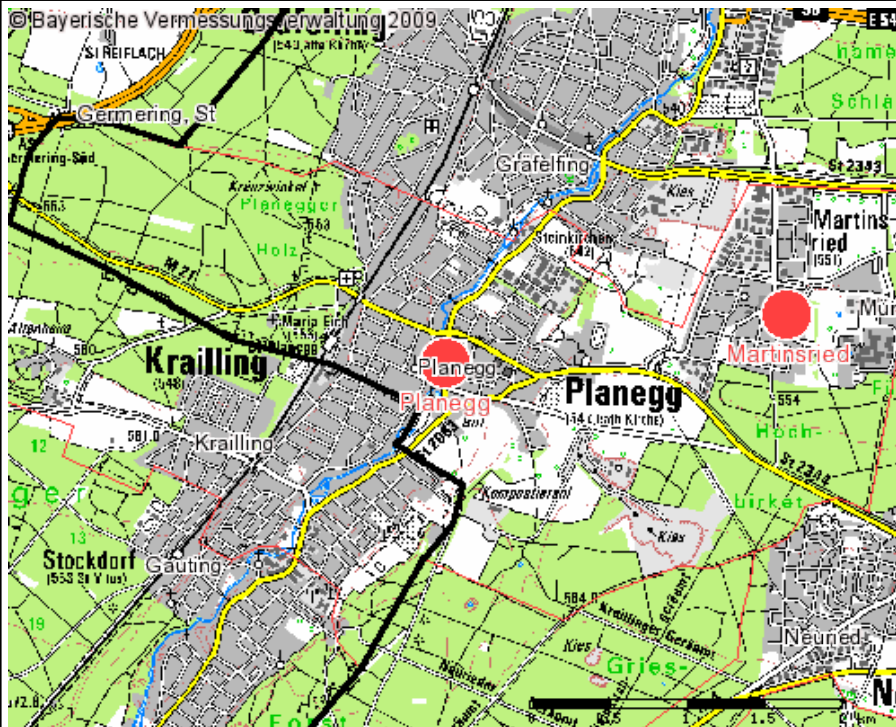
Keine Meldungen erfasst

Haushalte in Planegg

Nutzer	Meldungen	Unterversorgt (<1 MBit)	Erhöhter Bedarf
Haushalte	613	264	0

Derzeitige Technologie (Mehrfachnennung möglich)	Meldungen	
Telefon-Modem:	45	
ISDN	75	
DSL	425	unter 0,5: 37 0,5 bis 1: 81 1 bis 3: 145 3 bis 6: 72 6 bis 10: 5 über 10: 28
WLAN	85	
WiMAX	0	
GSM/UMTS	12	
Kabel	42	
Satellit	2	
Standleitung	0	unter 0,5: 0 0,5 bis 1: 0 1 bis 3: 0 3 bis 6: 0 6 bis 10: 0 über 10: 0
Sonstiges	0	unter 0,5: 0 0,5 bis 1: 0 1 bis 3: 0 3 bis 6: 0 6 bis 10: 0 über 10: 0
Kein Internet	46	

Planegg: Unterversorgte Nutzer



Kartenthemen

- Unterversorgte Ortsteile gesamt
 - 1 bis 5 (Unternehmen, Landw. Betriebe, Öff. Einricht., Haushalte)
 - (6 bis 10 Unternehmen, Landw. Betriebe, Öff. Einricht., Haushalte)
 - 11 und mehr (Unternehmen, Landw. Betriebe, Öff. Einricht., Haushalte)

Hintergrundthemen

- Digitale Luftbildkarte (ab M. 1:10.000)
- Digitale Ortskarte (ab M. 1:10.000)
- Topografische Karte (ab M. 1:50.000 bis M. 1:10.000)
- Reg. Bez. -Grenze




- Landkreisgrenze

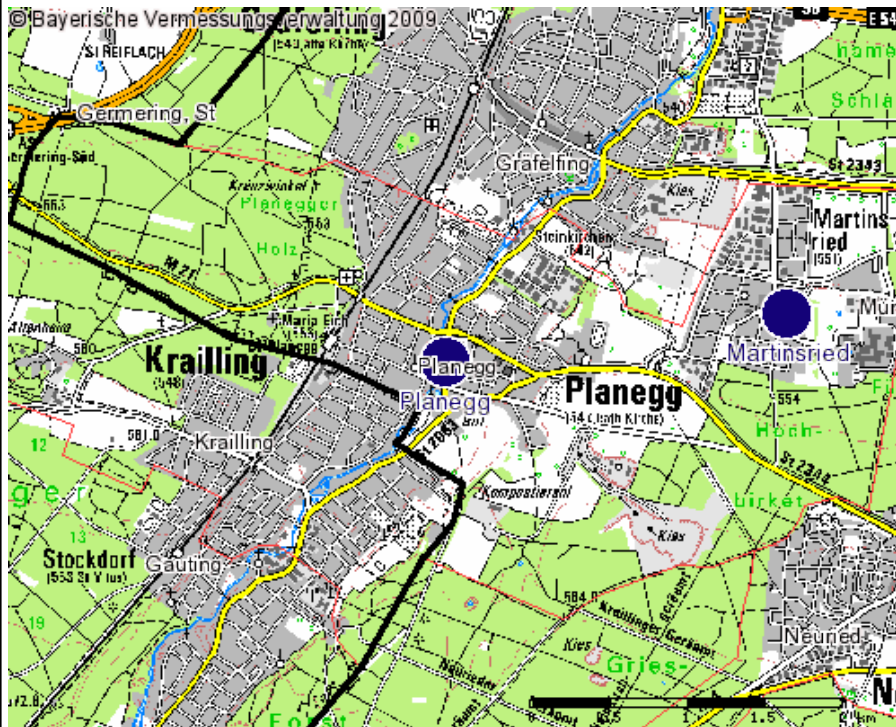


- Gemeindegrenze



Geodaten: © Bayer. Vermessungsverwaltung  powered by IHK-GIS 

Planegg: Erhöhter Bedarf



Kartenthemen

- Ortsteile mit Mehrbedarf gesamt
 - 1 bis 5 (Unternehmen, Landw. Betriebe, Öff. Einricht., Haushalte)
 - (6 bis 10 Unternehmen, Landw. Betriebe, Öff. Einricht., Haushalte)
 - 11 und mehr (Unternehmen, Landw. Betriebe, Öff. Einricht., Haushalte)

Hintergrundthemen

- Digitale Luftbildkarte (ab M. 1:10.000)
- Digitale Ortskarte (ab M. 1:10.000)
- Topografische Karte (ab M. 1:50.000 bis M. 1:10.000)
- Reg. Bez. -Grenze



- Landkreisgrenze

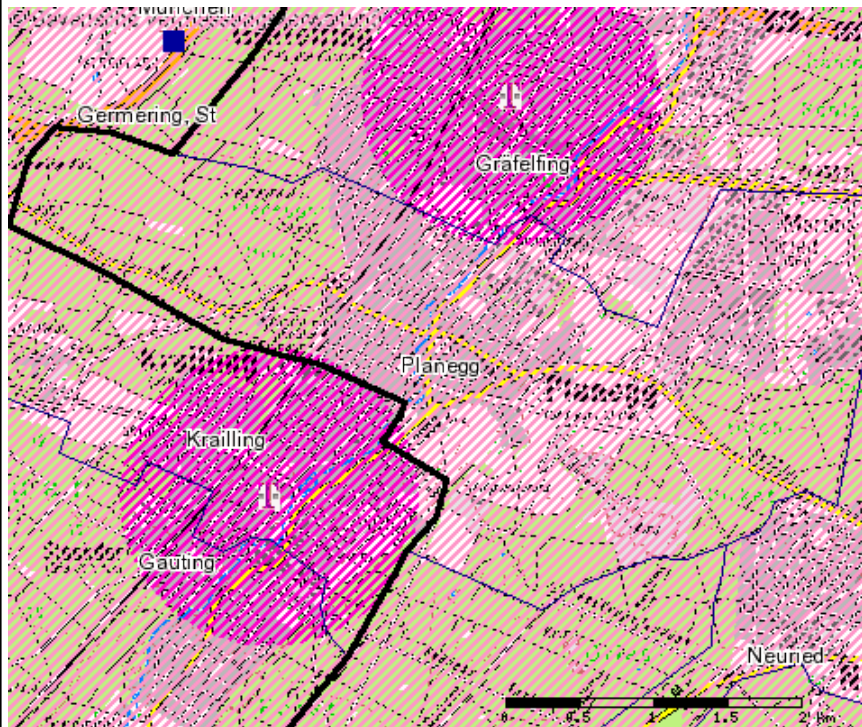


- Gemeindegrenze



Geodaten: © Bayer. Vermessungsverwaltung  powered by IHK-GIS 

Planegg: Breitbandinfrastruktur



Kartenthemen	
<input checked="" type="checkbox"/>	HVT-Standorte
	Standort HVT Telekom
<input checked="" type="checkbox"/>	HVT-Radien
	Radius 1 km
	Radius 3 km
<input checked="" type="checkbox"/>	Standorte Deutsche Funkturm GmbH (DFMG)
	Standort DFMG
<input checked="" type="checkbox"/>	Mobilfunkstandorte Vodafone
	Freistehende Masten Vodafone
Hintergrundthemen	
<input checked="" type="checkbox"/>	Topografische Karte (ab M. 1:50.000 bis M. 1:10.000)
<input checked="" type="checkbox"/>	Reg.Bez.-Grenze
	Landkreisgrenze
<input checked="" type="checkbox"/>	Gemeindegrenze
	

Geodaten: © Bayer. Vermessungsverwaltung  powered by IHK-GIS 